


Potravinová pomoc dětem v Libereckém kraji

25.10. 2018

Mgr. Eva Martinková,
odbor školství, mládeže, tělovýchovy a sportu
Krajský úřad Libereckého kraje



Potravinová pomoc dětem v Libereckém kraji

Jaké byly naše začátky, psal se rok 2015....

- **Dotazníkové šetření v rámci Libereckého kraje**
- **Spolupráce s Women for Women o.p.s**
- **První jednání se zástupci MPSV - podpora školního stravování z Operačního programu potravinové a materiální pomoci**
- **Motivace škol a školských zařízení k účasti v projektu ☺**

Potravinová pomoc dětem v Libereckém kraji

- **Řídící orgán (vyhlašuje výzvu, schvaluje a monitoruje projekt): MPSV**
- **Žadatel/příjemce dotace/nositel projektu: kraj**
- **Partneři projektu: mateřské a základní školy, víceletá gymnázia bez ohledu na zřizovatele**
- **Další zapojené subjekty: KrPy a KoPy ÚP ČR**
- **Spolupracující organizace: OSPOD, obce, NNO**

Potravinová pomoc dětem v Libereckém kraji

Podmínky projektu

- poskytnutí bezplatného školního stravování dětem ze sociálně a ekonomicky slabých rodin ve věku 3-15 let, které se v rozhodném období nacházely jako společně posuzované osoby v hmotné nouzi
- v průběhu realizace projektu jsou krajem školám poskytovány prostředky na zajištění školního stravování
- bezsankčnost při nevyčerpání rozpočtu ani při neplnění závazného indikátoru (s ohledem na to, že příjemci a partneři tvoří rozpočet na základě ODHADŮ nikoliv jim známých dat)
- zapojená škola obdrží prostředky na úhradu administrativních nákladů ve výši 5 % z prostředků poskytnutých na potravinovou pomoc

Potravinová pomoc dětem v Libereckém kraji



Co se nám povedlo...

Pilotní projekt 2. pololetí školního roku 2015/2016

- zapojeno 23 škol, vytipováno 373 dětí, výše podpory 841 tisíc Kč

Školní rok 2016/2017

- zapojeno 43 škol, vytipováno 976 dětí, výše podpory 4 813 215, 75 Kč

Školní rok 2017/2018

- zapojeno 62 škol, vytipováno 1226 dětí, výše podpory 6 629 494, 20 Kč

Školní rok 2018/2019

- zapojeno 62 škol, vytipováno 1288 dětí, výše podpory 7 116 135,60 Kč

Potravinová pomoc dětem v Libereckém kraji



Jaké je hodnocení projektu a naší práce...

Dotazníkové šetření mezi partnery druhého projektu (43 škol)

- zapojilo se 37 škol, respondenty byly osoby zajišťující realizaci projektu ve školách
- odpovědi byly hodnoceny i s ohledem na počet podpořených dětí v zapojených školách
- cílem dotazníku bylo mimo jiné zjistit, zda byly naplněny očekávané doprovodné přínosy pro podpořené děti (zlepšení školní docházky, prospěchu a rovněž postavení v kolektivu)

Potravinová pomoc dětem v Libereckém kraji

Paušální náklady a vliv počtu zapojených dětí na objem přímých nákladů ze SR

- **Podmínky realizace a administrace jsou nastaveny takovým způsobem, že je lze hodnotit jako vynikající**
- **Lze dovodit, že podmínky jsou vnímány pozitivně, nikoliv nadbytečně, jak bývá v případě ostatních projektů EU obecně konstatováno**
- **Výše paušálních nákladů podle převažující části škol odpovídá pracnosti spojené s administrativním zajištěním projektu**

Potravinová pomoc dětem v Libereckém kraji

Výsledky a dopady projektu na cílovou skupinu

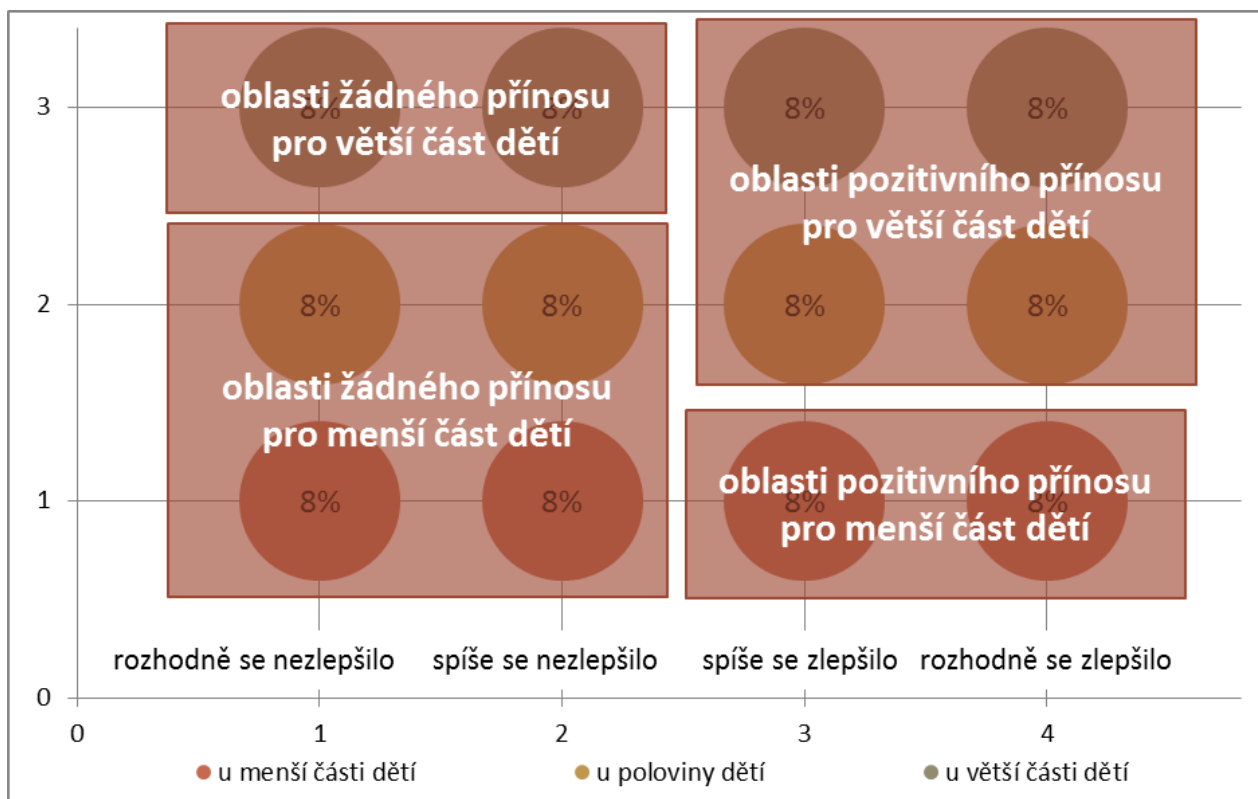
- v rámci dotazníku nebyly dotazovány přímo děti, jejich „zkušenost“ je zprostředkována zástupci škol
- respondentům byla položena otázka „Jste toho názoru, že došlo v průběhu realizace projektu ke změnám v následujících oblastech?“
- otázka byla následně členěna na 10 oblastí

1. Jste toho názoru, že došlo v průběhu realizace projektu ke změnám v následujících oblastech?

		rozhodně se nezlepšilo	spíše se nezlepšilo	spíše se zlepšilo	rozhodně se zlepšilo
účast na vzdělávání, docházka	u menší části dětí			x	
	u poloviny dětí				
	u větší části dětí				
motivace ke vzdělávání, připravenost	u menší části dětí			x	
	u poloviny dětí				
	u větší části dětí				

Potravinová pomoc dětem v Libereckém kraji

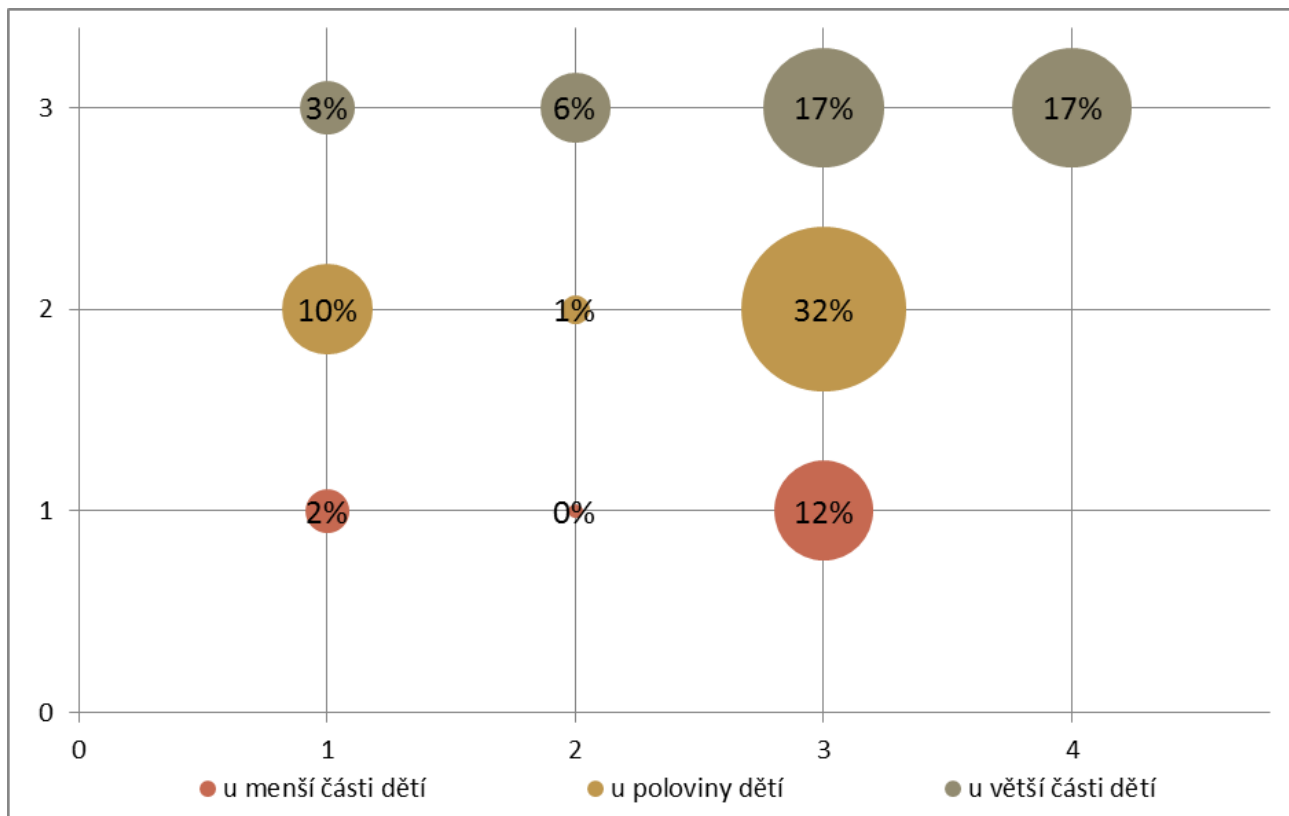
Výsledky a dopady projektu na cílovou skupinu



Potravinová pomoc dětem v Libereckém kraji

Účast na vzdělávání

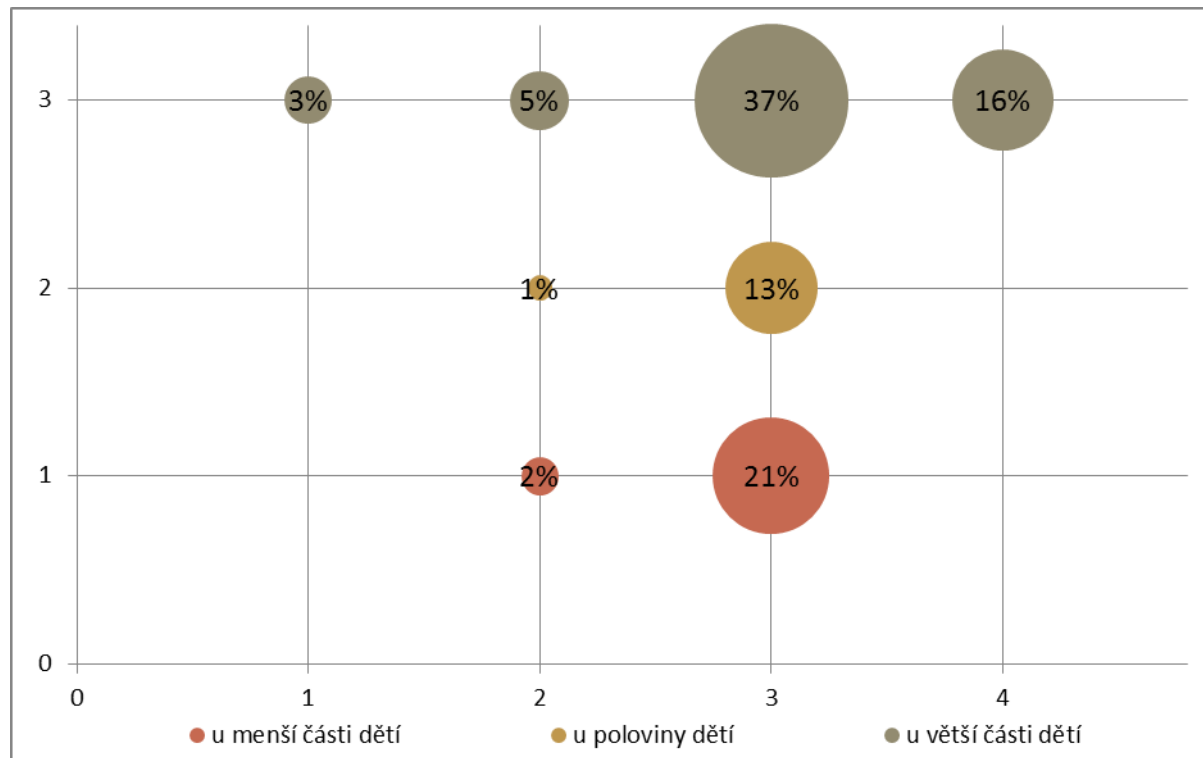
- jeden z nejpodstatnějších cílů projektu
- zlepšení u poloviny či většiny dětí (66% odpovědí)



Potravinová pomoc dětem v Libereckém kraji

Začlenění do kolektivu vrstevníků

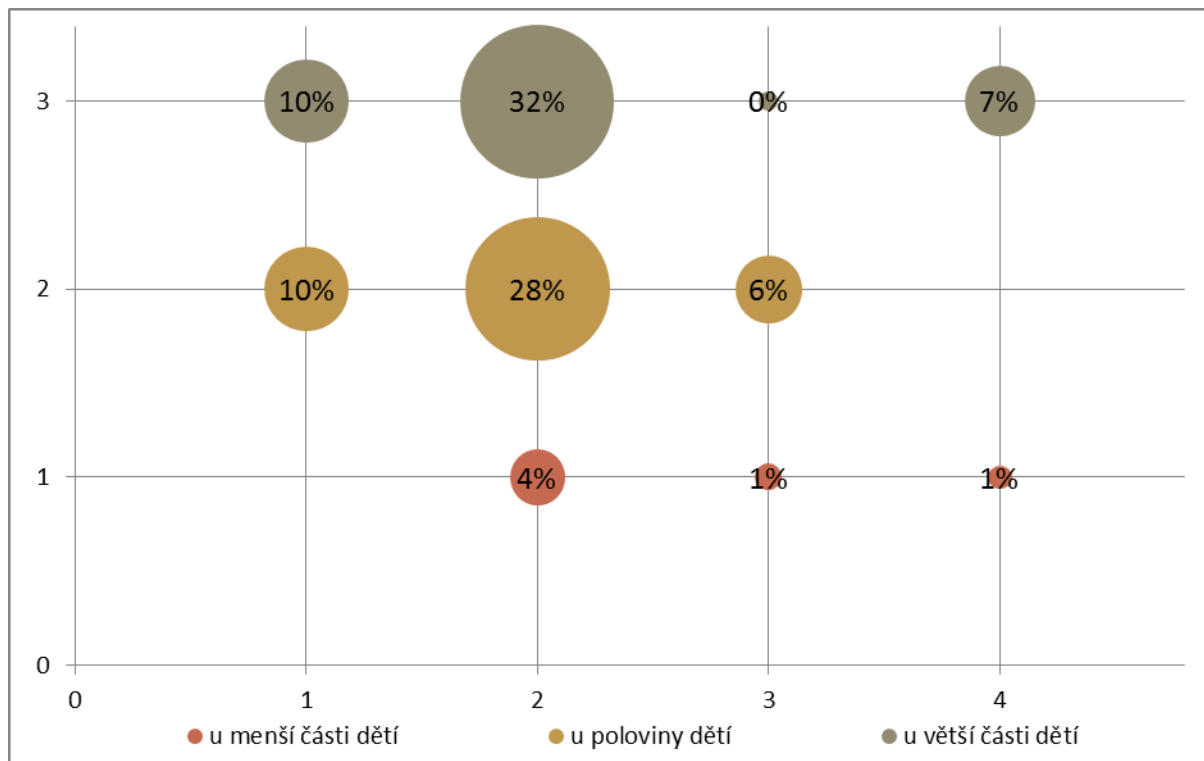
- poměrně výrazná vyhraněnost respondentů
- převážná část postihla pozitivní přínos



Potravinová pomoc dětem v Libereckém kraji

Výsledky vzdělávání

- zde se již respondenti většinově (v 80 %) shodují v názoru, že prospěch se spíše či vůbec nezlepšil
- je ovšem otázkou, zda je možné tuto oblast hodnotit v rámci jednoho školního roku



Potravinová pomoc dětem v Libereckém kraji

Celkové vyhodnocení dotazníku

- *Na základě názorů zástupců škol je možno konstatovat, že z jejich pohledu měla realizace projektu nesporný pozitivní přínos na zvýšení účasti na vzdělávání, méně pak již na motivaci dětí ke vzdělávání a naopak nezměnil výsledky vzdělávání. Za podstatný pokládáme současně přínos pro začlenění dětí do kolektivu, stejně tak zlepšení jejich společenských a stravovacích návyků. Ne zcela jednoznačně měl projekt vliv na účast na dalších aktivitách škol a na chování dětí. Dovolíme si také vyjádřit uspokojení nad tím, že zástupci škol se shodují v otázce, že zapojení dětí do projektu se negativně neprojevalo na jejich stigmatizaci v kolektivu či jejich zákonných zástupců.*
- *Ačkoli by bylo možné výsledky šetření pokládat za zkreslené, zejména s ohledem na jejich obecně kladné, dosažení cílů projektu a předpokládaných vedlejších efektů podporující výsledky, jsme toho názoru, že výsledky reflektující skutečnost po roční realizaci a nejsou sebenaplňujícím se předpokladem. K tomuto názoru nás opravňuje skutečnost, že pro školní rok 2017/2018 byla podána žádost o finanční podporu projektu Potravinová pomoc dětem v Libereckém kraji 3 a počet zapojených škol se rozšířil o 50 %.*

Potravinová pomoc dětem v Libereckém kraji

Z reflexí škol si dovoluujeme uvést dva slovní komentáře:

• *Myslím si, že se jedná o smysluplný projekt, neboť děti samy nemohou ovlivnit, že pro nedostatek finančních prostředků jejich rodičů nemohou chodit na obědy.*

•

• *Domnívám se, že velmi kladné hodnocení z naší strany je rovněž ovlivněno dalšími faktory, které souvisí se systematickým přístupem v rámci KPSVL. Projekt je jednoznačnou podmínkou pro realizaci dalších aktivit ve škole (doučování, účast na volnočasových aktivitách). Bez obědů by to rozhodně nešlo.*

Potravinová pomoc dětem v Libereckém kraji



Více informací:

Webové stránky Ministerstva práce a sociálních věcí

<https://www.mpsv.cz/cs/25990>

Informační a vzdělávací webový portál Libereckého kraje

<http://www.edulk.cz/P%25%99%23%adsp%24%9bvky/tabid/72/EntryId/5314/Potravinova-pomoc-detem-v-Libereckem-kraji-4.aspx>

• **Prostor pro Vaše dotazy...**

- **Mgr. Eva Martinková**
- **eva.martinkova@kraj-lbc.cz**
- **485 226 226**