

Snižování obsahu cukru v portfoliu balených vod SMV

Svaz minerálních vod z. s.



SVAZ MINERÁLNÍCH VOD

Spotřeba cukrů vč. přidaných – problém v EU i u nás



RI – referenční hodnota příjmu:
90 g/den (přirozené i přidané)

Doporučený příjem přidaného
cukru: 50 g (200 kcal) = 10%
celkového energetického
příjmu

Výhledové doporučení: 25 g
(100 kcal) = 5% příjmu energie

2015

Česká spotřeba
přidaného cukru:
nejméně 33,6 kg os./rok

To znamená
92 g = 368 kcal/den



Odhadovaná česká spotřeba celkového cukru 132 g/den = 528 Kcal. Průměrný denní příjem překračuje doporučení nejméně o 42 g/den



Jak snižovat ? Někde je tlak na zdanění obsahu cukru ...



“ ... velmi důležitou zprávou je, že daňové nástroje jsou velmi mocnými pákami, zaměřenými na klíčová témata, spojená se všemi rizikovými faktory – cukrem, solí, trans-tuky, alkoholem a tabákem“ ... „jsem velmi hrdý na to, že některé státy je začaly používat“.

*V. Andriukaitis, komisař EK pro zdraví
Malta 19.-20.3.2017, zasedání ministrů
zdravotnictví EU*

<http://www.foodnavigator.com/Policy/Sugar-salt-and-fat-taxes-are-very-positive-says-Health-Commissioner>

Dle britské vlády je daň (měla by platit od 2018) na obsah cukru v nápojích „explicitně zaměřena na podporu změny chování výrobců“, aby snížili obsah cukru ve svých výrobcích.

Opírá se o 2 hodnoty pro zdanění: nad 5 g/100 ml.
a nad 8 g/100 ml.

https://www.gov.uk/government/uploads/system/uploads/attachment_data/file/546286/Soft_Drinks_Industry_Levy_consultation.pdf



Strategický záměr



Národní strategie ochrany a podpory zdraví a prevence nemocí – „Zdraví 2020“ a Akční plán č.2: Správná výživa a stravovací návyky populace na období 2015–2020.

Cíl, aby

- **denní příjem přidaného cukru nepřesáhl 10% celkového energetického příjmu**
- **během 5 let do r. 2020 poklesl objem přidaného cukru v potravinách o 10%.**

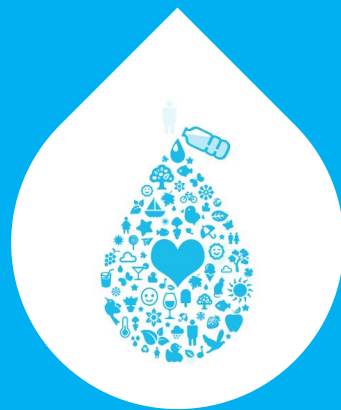




SVAZ MINERÁLNÍCH VOD

Členové Svazu minerálních vod proaktivně přizpůsobují vlastnosti svého portfolia požadavkům spotřebitelů a očekáváním, spojeným se zdravým životním stylem.

A výsledky ?



O jakých nápojích hovoříme?



SVAZ MINERÁLNÍCH VOD

Tato prezentace, věnovaná snižování obsahu cukru a energie v portfoliu Svazu minerálních vod, se vztahuje na **minerální vody ochucené a pramenité vody ochucené** – viz. příloha 2 vyhlášky Ministerstva zemědělství č. 335/1997 Sb.



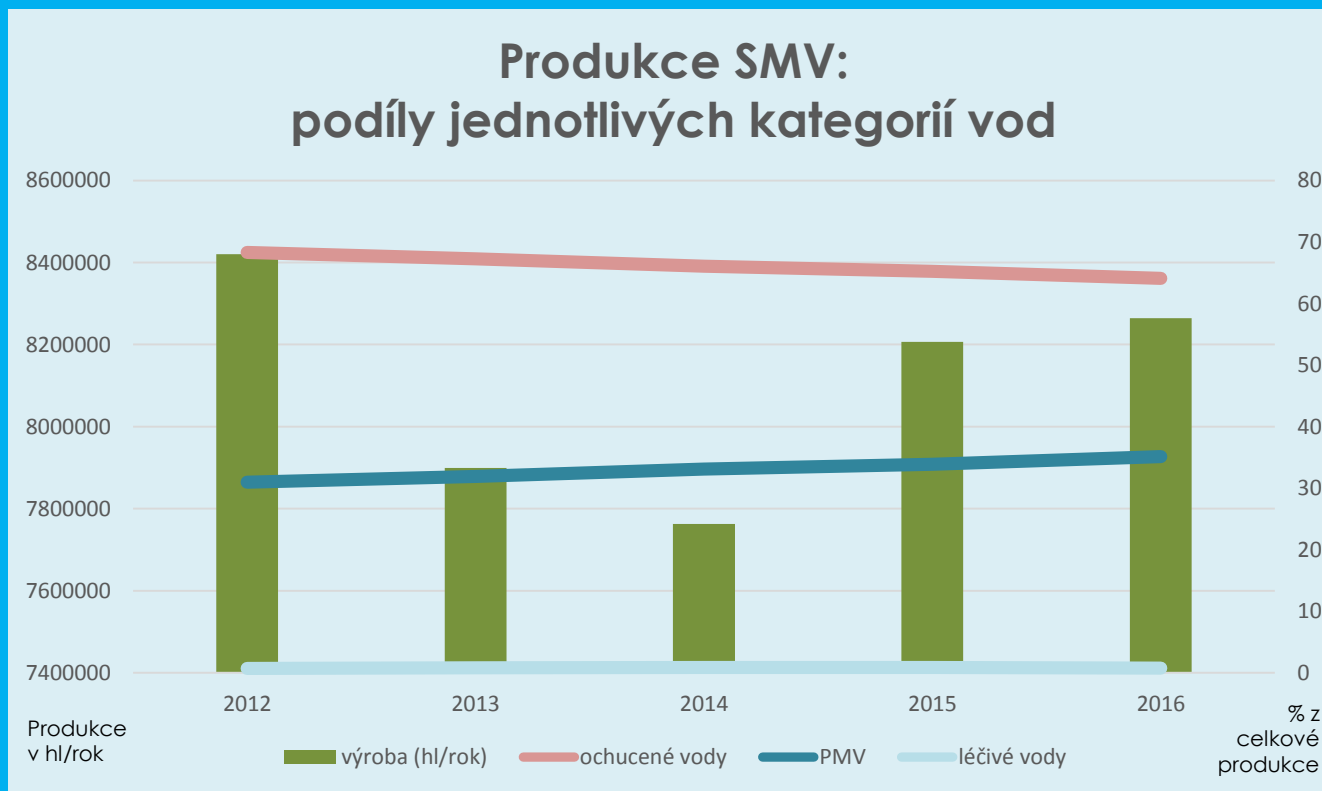
Ochucené nápoje podle obsahu energie (cukru)

Cukry v g/100 ml.	Popis / zdroj indikátoru
1 *)	<ul style="list-style-type: none">Výživové tvrzení EU „BEZ ENERGETICKÉ HODNOTY“ (4 kcal/100 ml.)
2,5	<ul style="list-style-type: none">Výživové tvrzení EU „S NÍZKÝM OBSAHEM CUKRŮ“
5 *)	<ul style="list-style-type: none">Výživové tvrzení EU „S NÍZKOU ENERGETICKOU HODNOTOU“ (20 kcal/100 ml.)Hodnota pro základní britskou daň z cukru v nápojíchMax. hodnota nápojů „low calorie“ britského průmyslu BSDA
8	<ul style="list-style-type: none">Hodnota pro zvýšenou britskou daň z cukru v nápojích

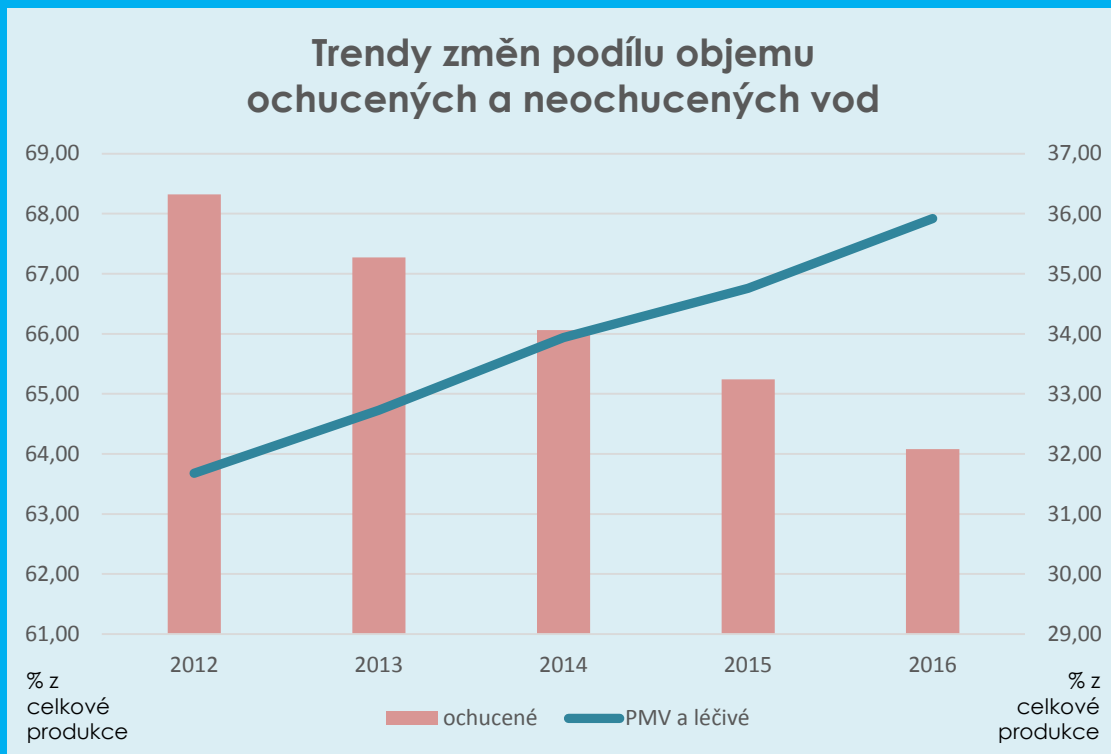
Pozn.: Část z těchto hodnot je regulována nařízením EU 1924/2006 o výživových a zdravotních tvrzeních. Tvrzení EU označená hvězdičkou *) uvádějí hodnotu pouze v kcal./100 ml., tj. hodnota v gramech cukru je přepočtem 4 kcal. = 1 gram



Celkový pohled: podíl ochucených vod je významný

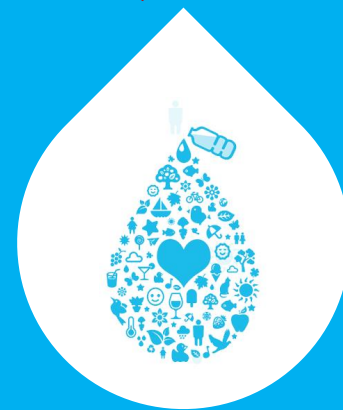


Roste poptávka po přírodních minerálních vodách



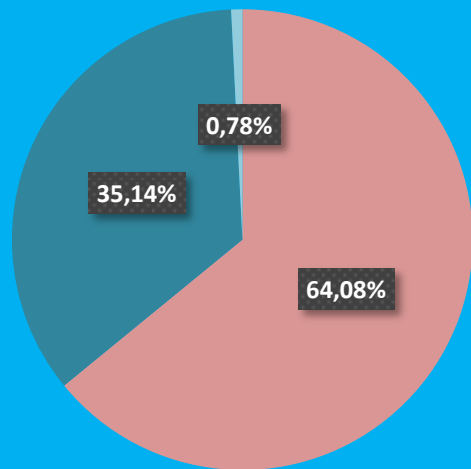
Ochucené vody:
za 2012-2016

**pokles podílu
na objemu
prodeje
o 4,24%**

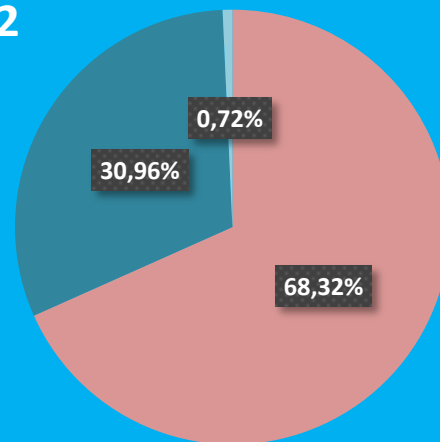


Významný podíl ochucených vod je příležitostí pro inovace v portfoliu: snižování energetického obsahu

2016

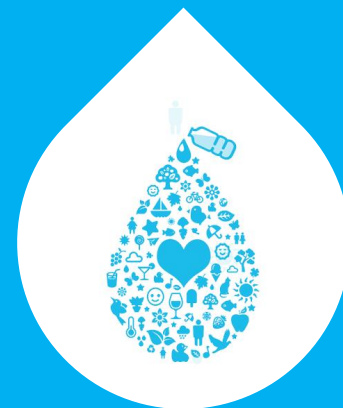


2012



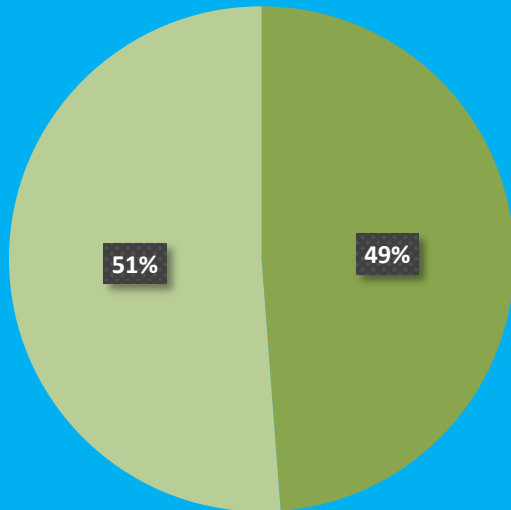
Produkce SMV: podíl přírodních minerálních a léčivých vod a vod ochucených (v % z roční produkce)

	2012	2013	2014	2015	2016
ochucené vody	68,32	67,27	66,06	65,24	64,08
PMV	30,96	31,9	33,08	33,88	35,14
léčivé vody	0,72	0,83	0,86	0,88	0,78
výroba (hl/rok)	8 420 567	7 899 485	7 762 419	8 206 357	8 264 022

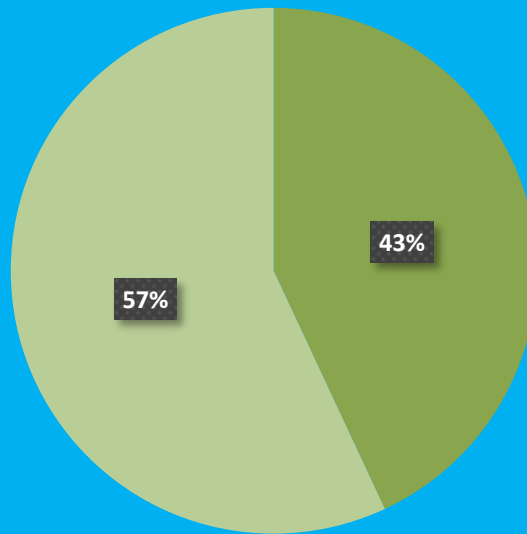


Portfolio ochucených vod SMV reprezentuje TOP 25 nejprodávanějších výrobků

V roce 2016 to bylo 49% všech prodaných ochucených vod

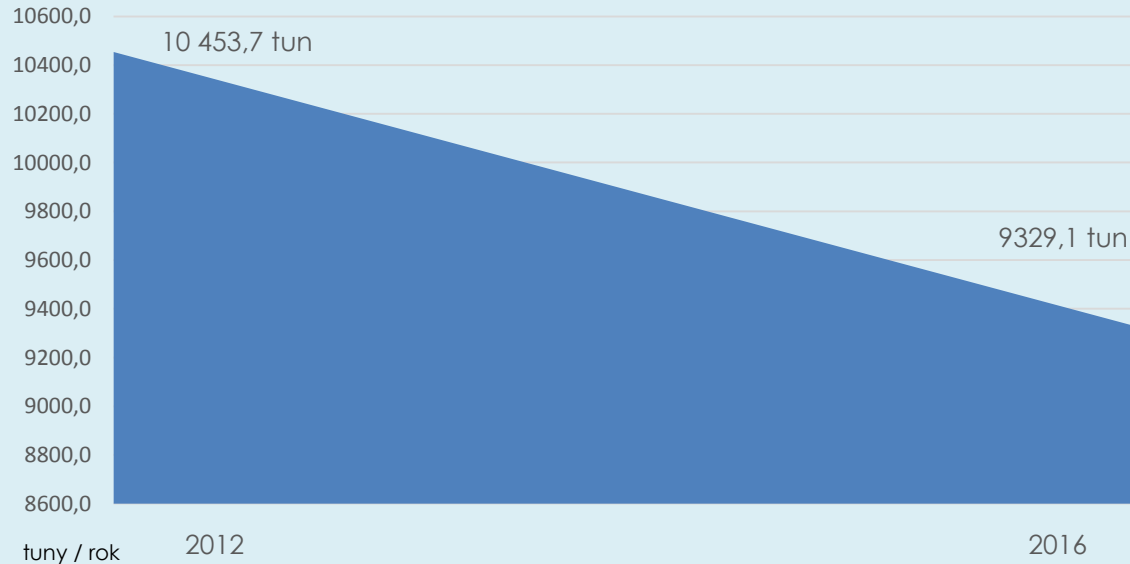


V roce 2012 představovaly TOP 25 43% všech prodaných ochucených vod



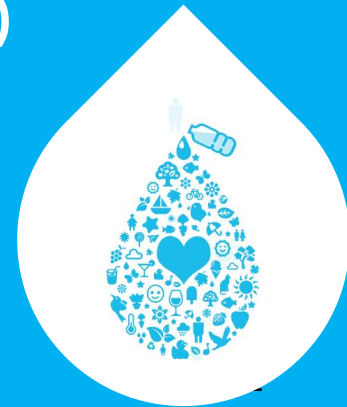
Díky aktivnímu přístupu ke snižování obsahu cukru se portfolio zásadně mění

TOP 25: snížení obsahu cukru
v ochucených vodách 2012 – 2016



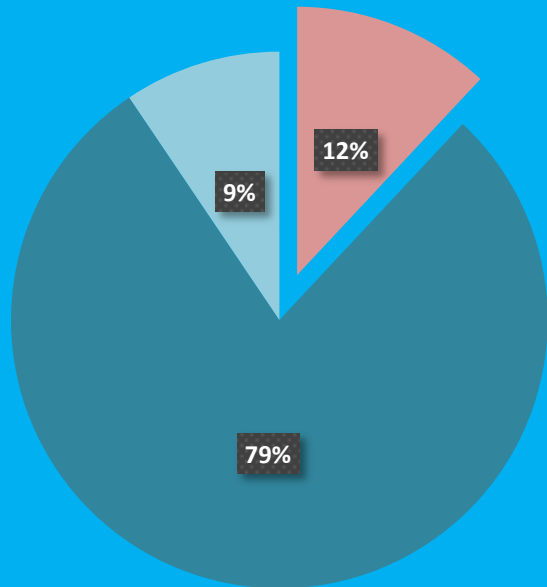
Snížili jsme obsah
cukru
o **1124,6 tun.**

To je pokles
o **-10,76 %**
i přes nárůst
prodeje TOP 25
(4,3%)

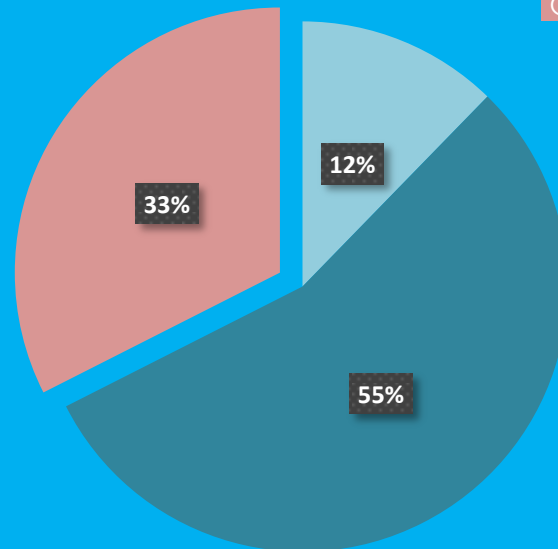


Roste podíl nízkoenergetických nápojů na objemu portfolia SMV na trhu (% z produkce v hl/rok)

2016: 88% ochucených vod bylo „s nízkou energetickou hodnotou“ a „bez energetické hodnoty„



V roce 2012 to bylo 67%



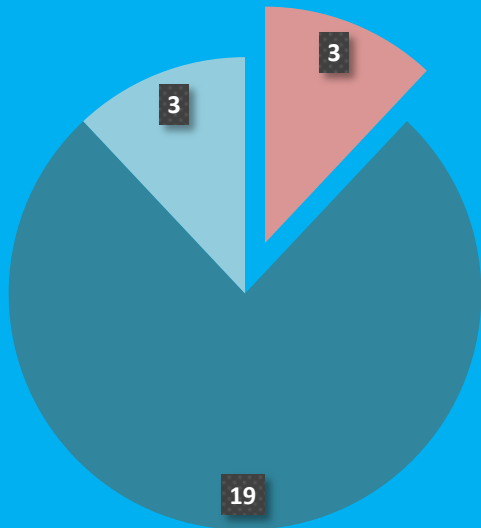
Energetické hodnoty

- "Bez energetické hodnoty" (pod 4 kcal/1g cukru na 100 ml.)
- „S nízkou energetickou hodnotou“ (pod 20 kcal/5g cukru na 100 ml.)
- Ochucené vody nad 5g/100 ml.



TOP 25: roste počet nápojů s nízkou energetickou hodnotou a bez energetické hodnoty

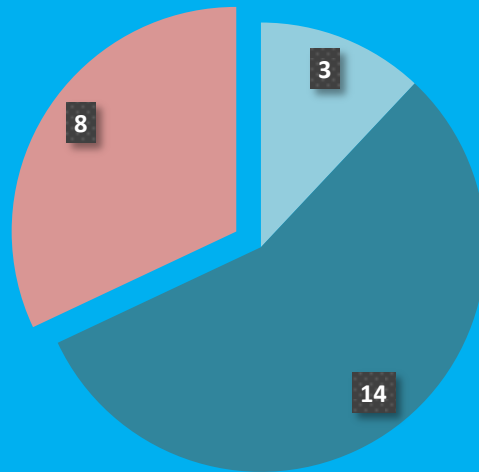
2016: počet výrobků v TOP 25 dle energetické hodnoty



Růst z 17 na 22

(zastoupení výrobků v TOP 25)

... a v roce 2012

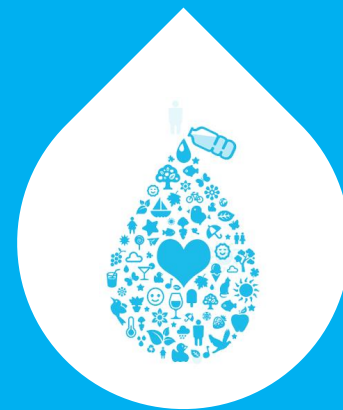


Energetické hodnoty

"Bez energetické hodnoty"
(pod 4 kcal/1g cukru na 100 ml.)

„S nízkou energetickou hodnotou“
(pod 20 kcal/5g cukru na 100 ml.)

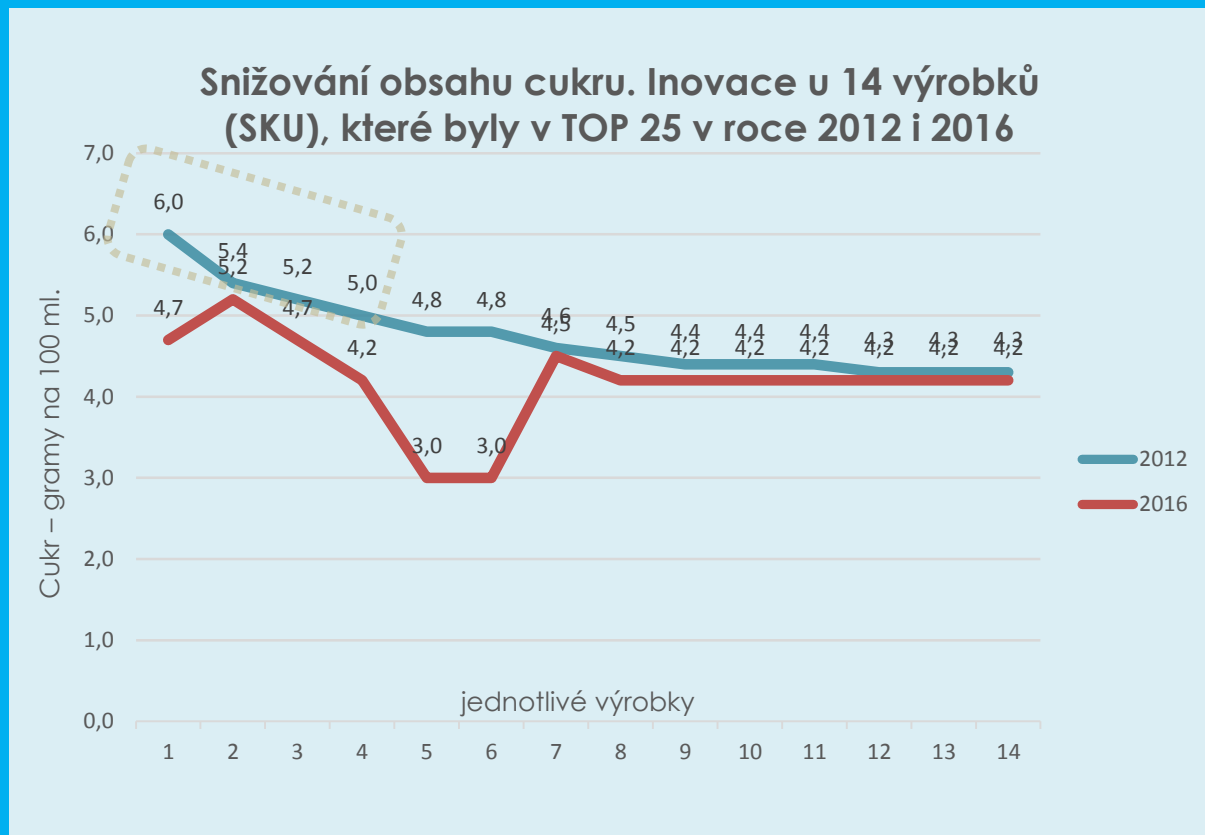
Ochucené vody nad 5g/100 ml.



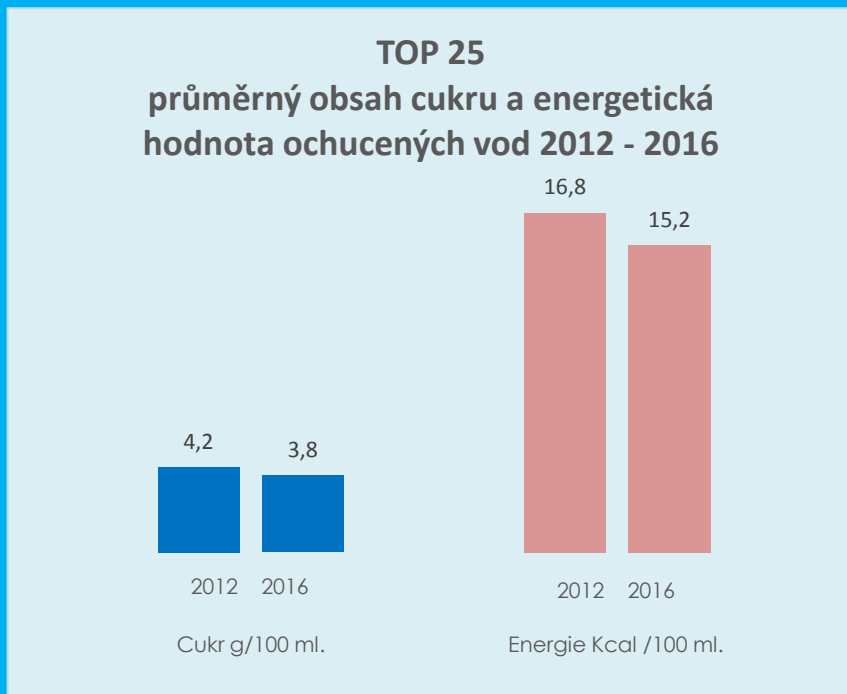
Nabídka prochází neustálou inovací

V recepturách
snižujeme obsah
cukru.

Za významný
považujeme
pokles počtu
výrobků s
obsahem cukru
nad 5 g/100 ml.



Průměrná energetická hodnota portfolia je díky aktivním inovacím příznivější



Průměrný obsah
cukru v ochucených
vodách

poklesl o -9,53%

na

3,8 gr./100 ml.

což odpovídá

15,2 kcal.



Svaz minerálních vod

Za pozornost děkuje

Jana Ježková

Předsedkyně Svazu minerálních vod

jana.jezkova@svaz-mv.cz

Martin Walter

Konzultant

martinwalter@seznam.cz

- www.pijtezdravovoudu.cz
- www.svaz.mv.cz

